

LEGENDA

- 1.POWŁOKA ZEWNĘTRZNA
1a. Połączone „żaluzje” aluminiowe malowane proszkowo (biały poliester >60 mikronów).
1b. Szkło matowe bezpieczne laminowane z risksą zawartością żelaza, wytrawione kwasem 44.2 + matowy PVB.
1c. System szklenia kurtynowego Schuco FW 50+AOS.
- 2.PRZESTRZEN OBŚLUGOWA / OŚWIETLENIE FASADY
2a. Kratownica stalowa S275 malowana proszkowo na biało
2b. Stalowa kładka wykonana na biało
2c. Oświetlenie fluorescencyjne (ILU01)
2d. Profilowana blacha z duraluminium 0,8mm „Anolac 19” 50mc: biało.
2e. Mikroperforowana blacha z duraluminium 1mm wykonana na biało obustronnie.
2f. Wielowarstwowa blacha z duraluminium 3mm, biała, błyszcząca.
- 3.POWŁOKA WEWNĘTRZNA
3a. Izolacja cieplno-akustyczna - wełna mineralna 70kg/m3.
3b. Płyta gipsowa / ognioodporna ścianka działowa.
3c. Betonowa / ceglana ściana (według wymogów).
3d. Blacha stalowa profilowana galwanizowana.
- 4.SCIANA OKIENNA
4a. Dodatkowa stalowa struktura rurowa.
4b. System szklenia kurtynowego Schuco FW 50+AOS.
4c. Niskoemisyjne szkło bezpieczne.
4d. Szyby panel izolacyjny śdany kurtynowej.
4e. Mechaniczna zasłona (do uzgodnienia).
4f. Okno Schuco AWS 75.
- 5.PODŚWIETLANA OKŁADZINA WEWNĘTRZNA
5a. Profilowana blacha z duraluminium 0,8mm „Anolac 19” 50mc: biało.
5b. Mikroperforowana blacha z duraluminium 1mm wykonana na biało obustronnie.
5c. Oświetlenie LED (ILU03).
5d. Półprzezroczysty materiał do uzgodnienia.
5e. Konstrukcja stalowa (według rysunków konstrukcji).
5f. Dodatkowa stalowa struktura rurowa.
- 6.DACH
6a. Profilowana blacha z duraluminium 0,8mm „Anolac 40” 50mc: biało.
6b. Blacha z duraluminium biała, błyszcząca.
6c. Izolacja termiczna - wełna mineralna (70kg/m3).
6d. Zestaw akustyczny 205mm.
6e. Blacha stalowa profilowana galwanizowana.
6f. Oświetlenie dachu (ILU02).
6g. Konstrukcja stalowa (według rysunków konstrukcji).
6h. Płyta gipsowa / pakiet izolacji akustycznej (według wymogów).
6i. Stalowa kładka wykonana na biało.
6j. Rynna kosząca z duraluminium (biało).
- 7.SWIETLIK
7a. System szklenia kurtynowego Jansen VISS TV 1 S.
7b. Niskoemisyjne izolujące akustycznie szkło bezpieczne z kontrolą nasłonecznienia, o odporności ogniowej EI-30 (według wymogów).
7c. Żaluzje przedwiałoneczne do uzgodnienia.
7d. Mechaniczna zasłona (do uzgodnienia).



FILHARMONIA W SZCZECINIE

Budynek Nowej Filharmonii przy ulicy Małopolskiej 48 w Szczecinie
ADRES OBIEKTU INVESTMENT ADDRESS

INWESTOR CLIENT
GMINA MIASTO SZCZECIN
Wydział Inwestycji Miejskich
pl. Armii Krajowej 1
70-456 Szczecin
tel: +4891 42 45 496 Fax: +4891 45 53 609

ARCHITEKT PROWADZĄCY ARCHITECT
ESTUDIO BAROZZI VEIGA S.L.
Calle Valencia 304 ent. 2B
08-005 Barcelona, Hiszpania
Tel: +3493 21 52 761 Fax: +3493 46 76 035
www.barozziveiga.com

KONSULTANT FASADY FACADE CONSULTANT
FERRES ARQUITECTOS Y CONSULTORES
Pje. Marimón 6, 2o 2a
08-021 Barcelona, Hiszpania
Tel: +3493 241 77 11 Fax: +34 93 209 76 78
proyecos@ferresarquitectos.com / www.ferresarquitectos.com

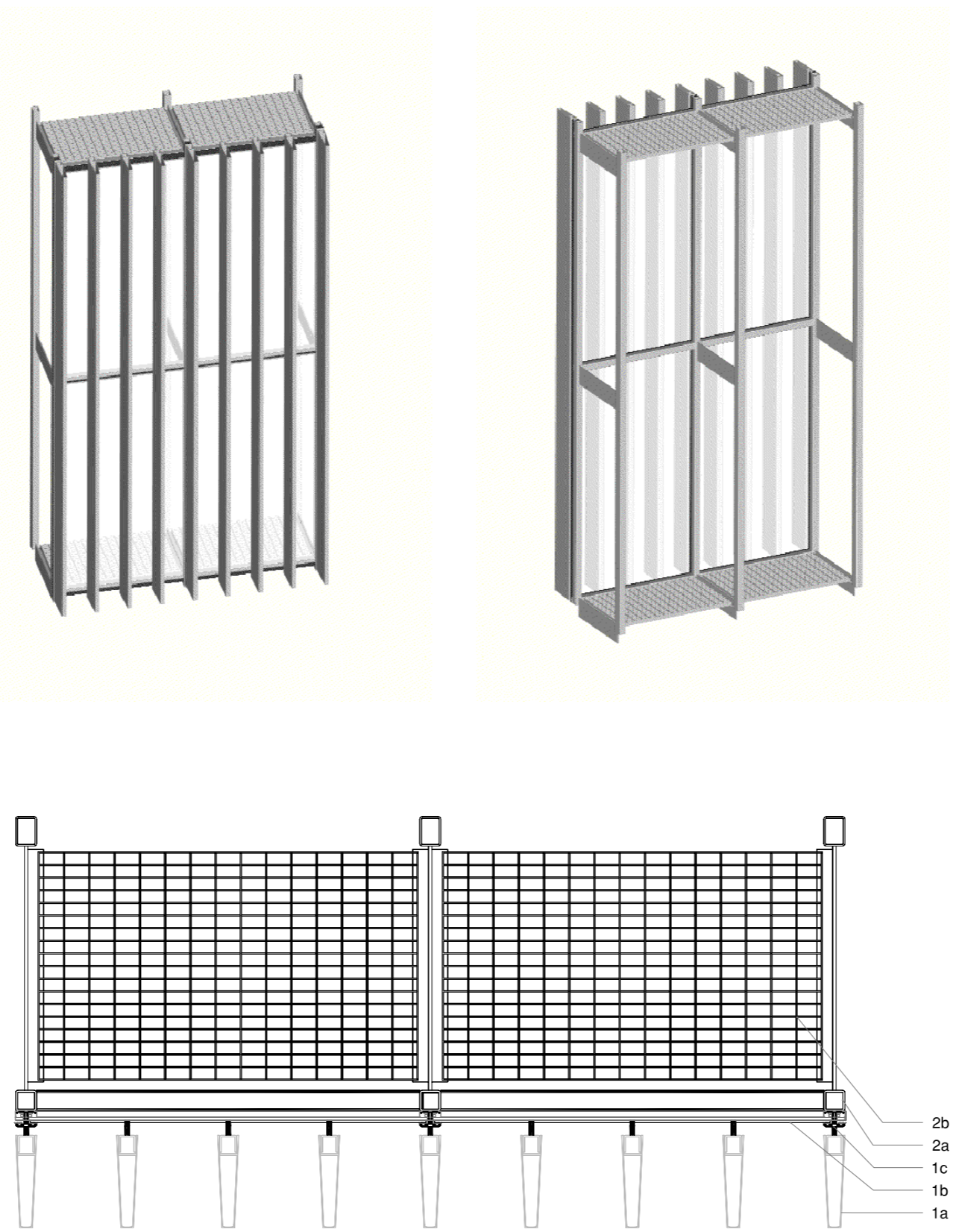
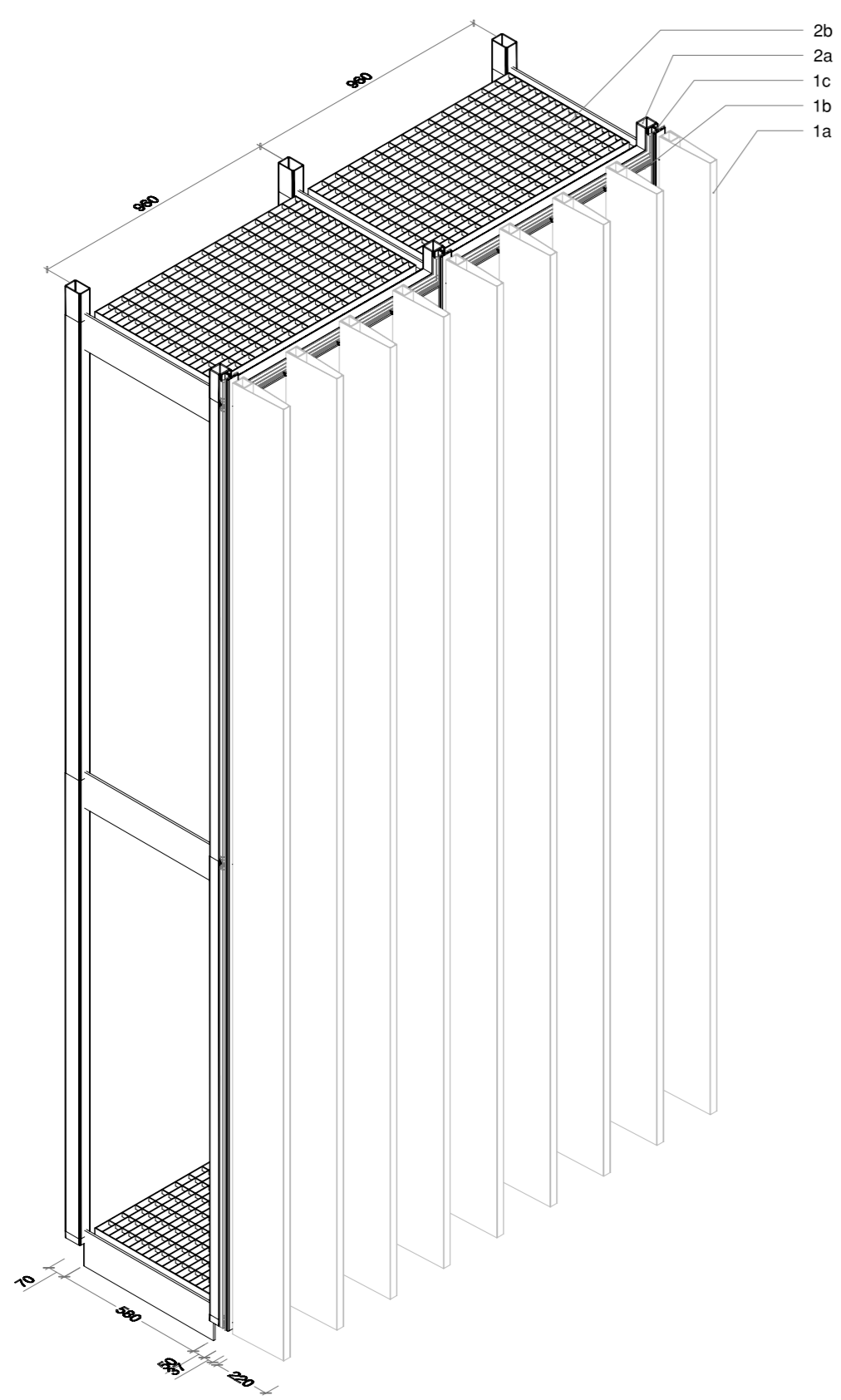
WSPÓŁPRACA CONTACT ARCHITECT
STUDIO A4
Aleja Wojska Polskiego 20/IIp
70-470 Szczecin, Polska
Tel: +4891 48 81 650 Fax: +4891 48 84 894
email: studioa4@macsimum.com.pl

KONCEPCJA FASADY
POWŁOKA ZEWNĘTRZNA I OŚWIETLENIE
FASADY - ANALIZA 3D

PROJEKT / PROJECT

1:25 / 1:5 21.11.2008
SKALA / SCALE DATA / DATE

AKSONOMETRIA S-01
NUMER RYSUNKU / DRAWING NUMBER



- LEGENDA
- 1.POWŁOKA ZEWNĘTRZNA
1a.Tłoczone „załużje” aluminiowe malowane proszkowo (biały poliester >60 mikronów).
1b.Szkieł malowane bezpieczne laminowane z nielką zawartością żelaza, wytrawione kwasem 44.2 + matowy PVB.
1c.System szklenia kurtynowego Schuco FW 50+AOS.
- 2.PRZESTRZEŃ OBSŁUGOWA / OŚWIETLENIE FASADY
2a. Kształownica stalowa S275 malowana proszkowo na biało
2b. Stalowa kładka wykonana na biało
2c. Oświetlenie fluorescencyjne (ILU01)
2d. Profilowana blacha z duraluminium 0,8mm „Andac 19” 50mic. biała.
2e. Mikroperforowana blacha z duraluminium 1mm wykonana na biało obustronnie.
2f. Wielowarstwowa blacha z duraluminium 3mm, biała, błyszcząca.
- 3.POWŁOKA WEWNĘTRZNA
3a. Izolacja dźwięko-akustyczna - wełna mineralna 70kg/m3.
3b. Płyta gipsowa / ognioodporna ścianka działowa.
3c. Betonowa / ceglana ściana (według wymogów).
3d. Blacha stalowa profilowana galwanizowana.
- 4.ŚCIANA OKIENNA
4a. Dodatkowa stalowa struktura rurowa.
4b. System szklenia kurtynowego Schuco FW 50+AOS.
4c. Niskoemisyjne szkło bezpieczne.
4d. Sztywne panele izolacyjnej ściany kurtynowej.
4e. Mechaniczna zasłona (do uzgodnienia).
4f. Okno Schuco AWS 75.
- 5.PODSWIETLANA OKŁADZINA WEWNĘTRZNA
5a. Profilowana blacha z duraluminium 0,8mm „Andac 19” 50mic. biała.
5b. Mikroperforowana blacha z duraluminium 1mm wykonana na biało obustronnie.
5c. Oświetlenie LED (ILU03).
5d. Polipropylenowy materiał do uzgodnienia.
5e. Konstrukcja stalowa (według rysunków konstrukcji).
5f. Dodatkowa stalowa struktura rurowa.
- 6.DACH
6a. Profilowana blacha z duraluminium 0,8mm „Andac 40” 50mic. biała.
6b. Blacha z duraluminium biała, błyszcząca.
6c. Izolacja termiczna - wełna mineralna (70kg/m3).
6d. Zestaw akustyczny 205mm.
6e. Blacha stalowa profilowana galwanizowana.
6f. Oświetlenie dachu (ILU02).
6g. Konstrukcja stalowa (według rysunków konstrukcji).
6h. Płyta gipsowa / pakiet izolacji akustycznej (według wymogów).
6i. Stalowa kładka wykonana na biało.
6j. Rynna kosząca z duraluminium (biała).
- 7.ŚWIETLIK
7a. System szklenia kurtynowego Jansen VISS TV 1 S.
7b. Niskoemisyjne izolujące akustycznie szkło bezpieczne z kontrolą nasłonecznienia, o odporności ogniolowej EK30 (według wymogów).
7c. Załużje przeciwsłoneczne do uzgodnienia.
7d. Mechaniczna zasłona (do uzgodnienia).



FILHARMONIA W SZCZECINIE

Budynek Nowej Filharmonii przy ulicy Małopolskiej 48 w Szczecinie
ADRES OBIEKTU INVESTMENT ADRESS

INWESTOR	CLIENT
GMINA MIASTO SZCZECIN Wydział Inwestycji Miejskich pl. Armii Krajowej 1 70-456 Szczecin tel: +4891 42 45 496 Fax: +4891 45 53 609	
ARCHITEKT PROWADZĄCY	ARCHITECT
ESTUDIO BAROZZI VEIGA S.L. Calle Valencia 304 ent. 2B 08-005 Barcelona, Hiszpania Tel: +3493 21 52 761 Fax: +3493 46 76 035 www.barozziveiga.com	
KONSULTANT FASADY	FACADE CONSULTANT
FERRES ARQUITECTOS Y CONSULTORES Pje. Marimon 6, 2o 2a 08-021 Barcelona, Hiszpania Tel: +3493 241 77 11 Fax: +34 93 209 76 78 proyecos@ferresarquitectos.com / www.ferresarquitectos.com	
WSPÓŁPRACA	CONTACT ARCHITECT
STUDIO A4 Aleja Wojska Polskiego 20/IIp 70-470 Szczecin, Polska Tel: +4891 48 81 650 Fax: +4891 48 84 894 email: studioa4@macsimum.com.pl	

KONCEPCJA FASADY

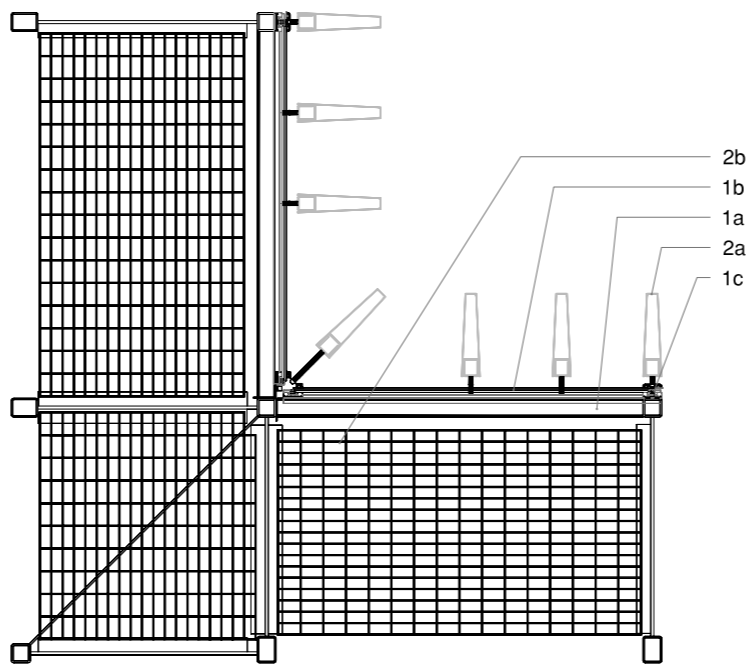
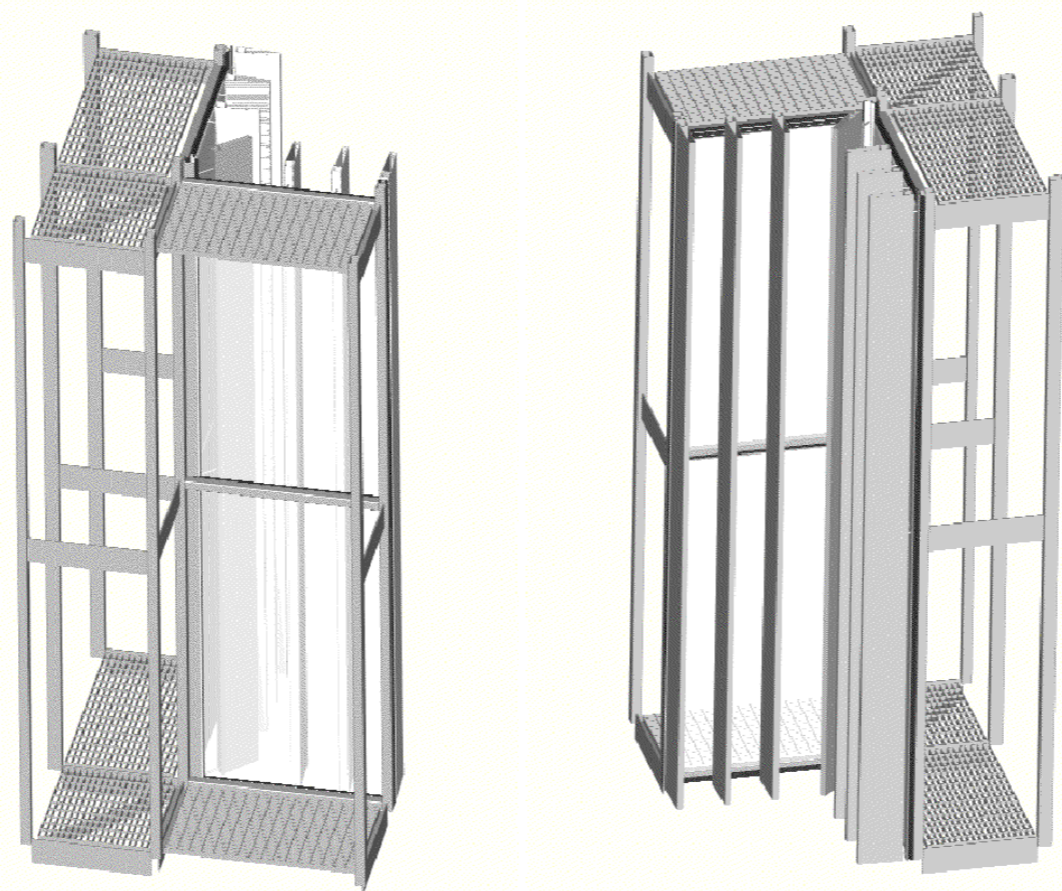
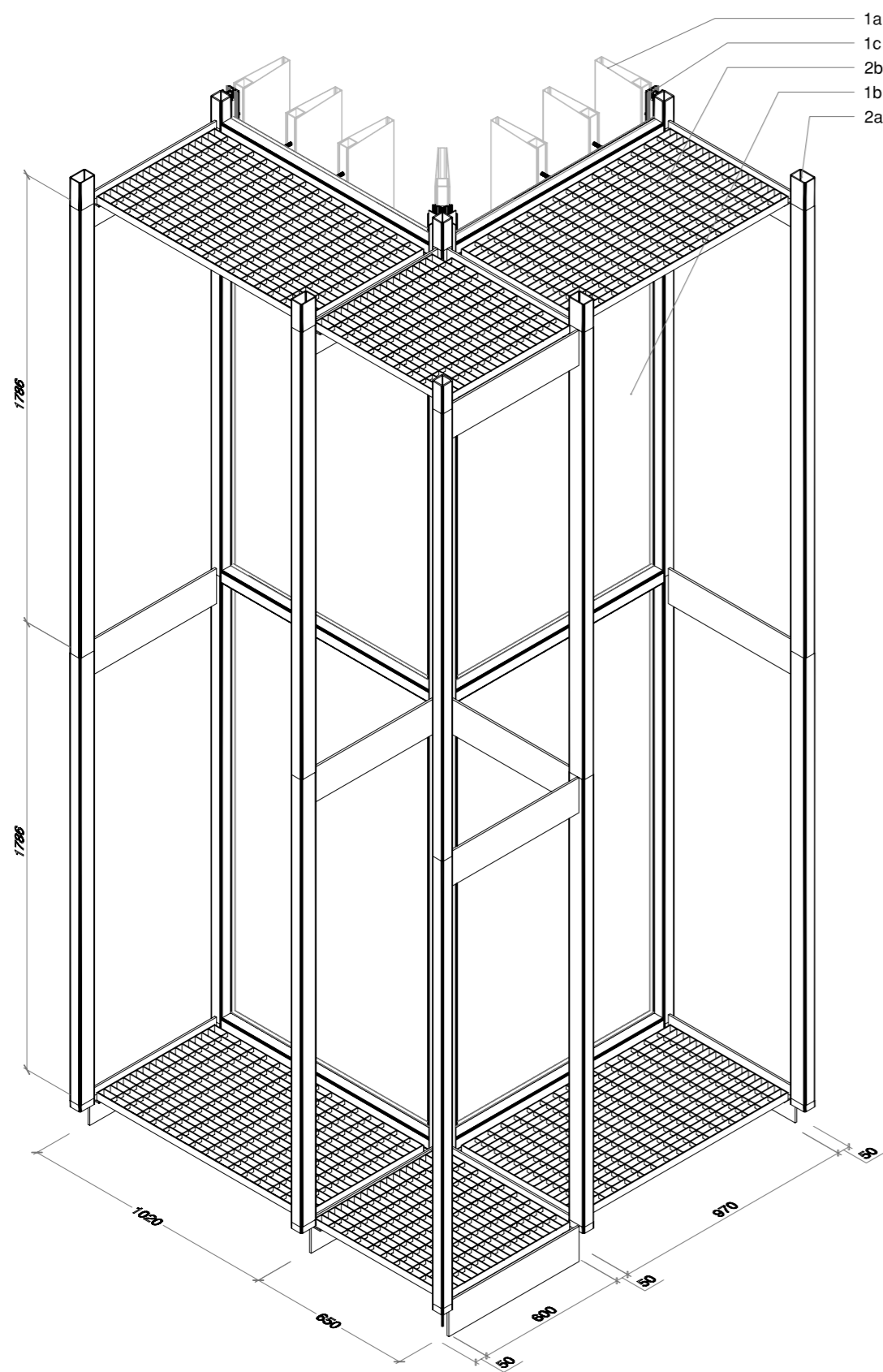
POWŁOKA ZEWNĘTRZNA I OŚWIETLENIE FASADY - ANALIZA 3D

PROJEKT / PROJECT	
1:25 / 1:5	21.11.2008
SKALA / SCALE	DATA / DATE

TYPOWY MODUŁ

S-02

NUMER RYSUNKU / DRAWING NUMBER



LEGENDA

1.POWŁOKA ZEWNĘTRZNA
1a.Troczne „Żakuzje” aluminiowe malowane proszkowo (biały poliester >60 mikronów).
1b.Szkło matowe bezpieczne laminowane z niską zawartością żelaza, wytrawione kwasem 44.2 + matowy PVB.
1c.System szklenia kurtynowego Schuco FW 50+AOS.

2.PRZESTRZEN OBŚLUGOWA / OŚWIETLENIE FASADY
2a. Kratownica stalowa S275 malowana proszkowo na biało
2b. Stalowa kładka wykonana na biało
2c. Oświetlenie fluorescencyjne (LU01).
2d. Profilowana blacha z duraluminium 0,8mm „Anolac 19” 50mic biało.
2e. Mikroperforowana blacha z duraluminium 1mm wykonana na biało obustronnie.
2f. Wielowarstwowa blacha z duraluminium 3mm, biała, błyszcząca.

3.POWŁOKA WEWNĘTRZNA
3a. Izolacja ciepło-akustyczna - wełna mineralna 70kg/m3.
3b. Płyta gipsowa / ogniodoporna ścianka działowa.
3c. Betonowa / ceglana ściana (według wymogów).
3d. Blacha stalowa profilowana galwanizowana.

4.ŚCIANA OKIENNA
4a. Dodatkowa stalowa struktura rurowa.
4b. System szklenia kurtynowego Schuco FW 50+AOS.
4c. Niskoemisyjne szkło bezpieczne.
4d. Sztynny panel izolacyjnej śdany kurtynowej.
4e. Mechaniczna zasłona (do uzgodnienia).
4f. Okno Schuco AWS 75.

5.PODŚWIETLANA OKŁADZINA WEWNĘTRZNA
5a. Profilowana blacha z duraluminium 0,8mm „Anolac 19” 50mic biało.
5b. Mikroperforowana blacha z duraluminium 1mm wykonana na biało obustronnie.
5c. Oświetlenie LED (LU03).
5d. Półprzezroczysty materiał do uzgodnienia.
5e. Konstrukcja stalowa (według rysunków konstrukcji).
5f. Dodatkowa stalowa struktura rurowa.

6.DACH
6a. Profilowana blacha z duraluminium 0,8mm „Anolac 40” 50mic biało.
6b. Blacha z duraluminium biała, błyszcząca.
6c. Izolacja termiczna - wełna mineralna (70kg/m3).
6d. Zestaw akustyczny 205mm.
6e. Blacha stalowa profilowana galwanizowana.
6f. Oświetlenie dachu (LU02).
6g. Konstrukcja stalowa (według rysunków konstrukcji).
6h. Płyta gipsowa / pakiet izolacji akustycznej (według wymogów).
6i. Stalowa kładka wykonana na biało.
6j. Rynna koszowa z duraluminium (biała).

7.ŚWIETLIK
7a. System szklenia kurtynowego Jansen VISS TV 1 S.
7b. Niskoemisyjne izolujące akustycznie szkło bezpieczne z kontrolą nasłonecznienia, o odporności ogniowej EI-30 (według wymogów).
7c. Zasklepie przeciwłamne do uzgodnienia.
7d. Mechaniczna zasłona (do uzgodnienia).



FILHARMONIA W SZCZECINIE

Budynek Nowej Filharmonii przy ulicy Małopolskiej 48 w Szczecinie
ADRES OBIEKTU INVESTMENT ADDRESS

INWESTOR CLIENT
GMINA MIASTO SZCZECIN
Wydział Inwestycji Miejskich
pl. Armii Krajowej 1
70-456 Szczecin
tel: +4891 42 45 496 Fax: +4891 45 53 609

ARCHITEKT PROWADZĄCY ARCHITECT
ESTUDIO BAROZZI VEIGA S.L.
Calle Valencia 304 ent. 2B
08-005 Barcelona, Hiszpania
Tel: +3493 21 52 761 Fax: +3493 46 76 035
www.barozzeveiga.com

KONSULTANT FASADY FACADE CONSULTANT
FERRES ARQUITECTOS Y CONSULTORES
Pje. Marimon 6, 2o 2a
08-021 Barcelona, Hiszpania
Tel: +3493 241 77 11 Fax: +34 93 209 76 78
proyecos@ferresarquitectos.com / www.ferresarquitectos.com

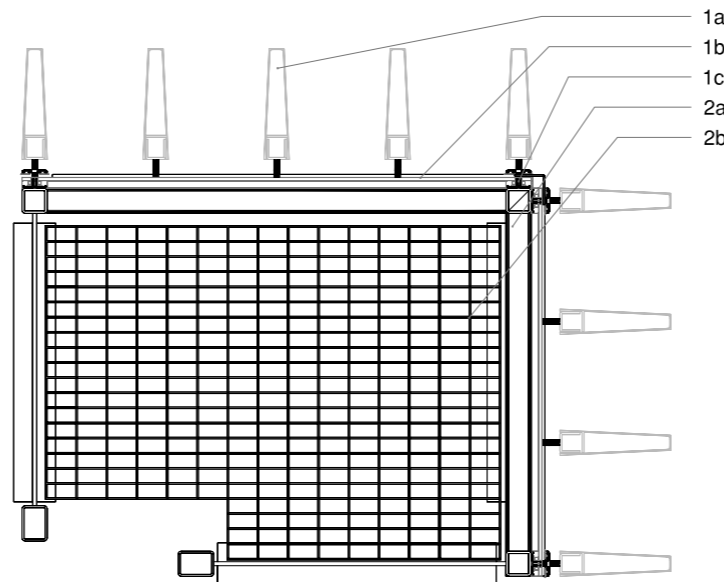
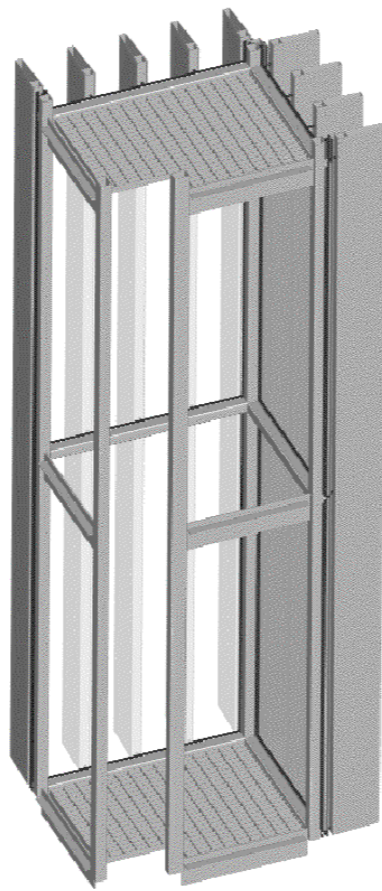
WSPÓŁPRACA CONTACT ARCHITECT
STUDIO A4
Aleja Wojska Polskiego 20/IIp
70-470 Szczecin, Polska
Tel: +4891 48 81 650 Fax: +4891 48 84 894
email: studioa4@macsimum.com.pl

KONCEPCJA FASADY POWŁOKA ZEWNĘTRZNA I OŚWIETLENIE FASADY - ANALIZA 3D

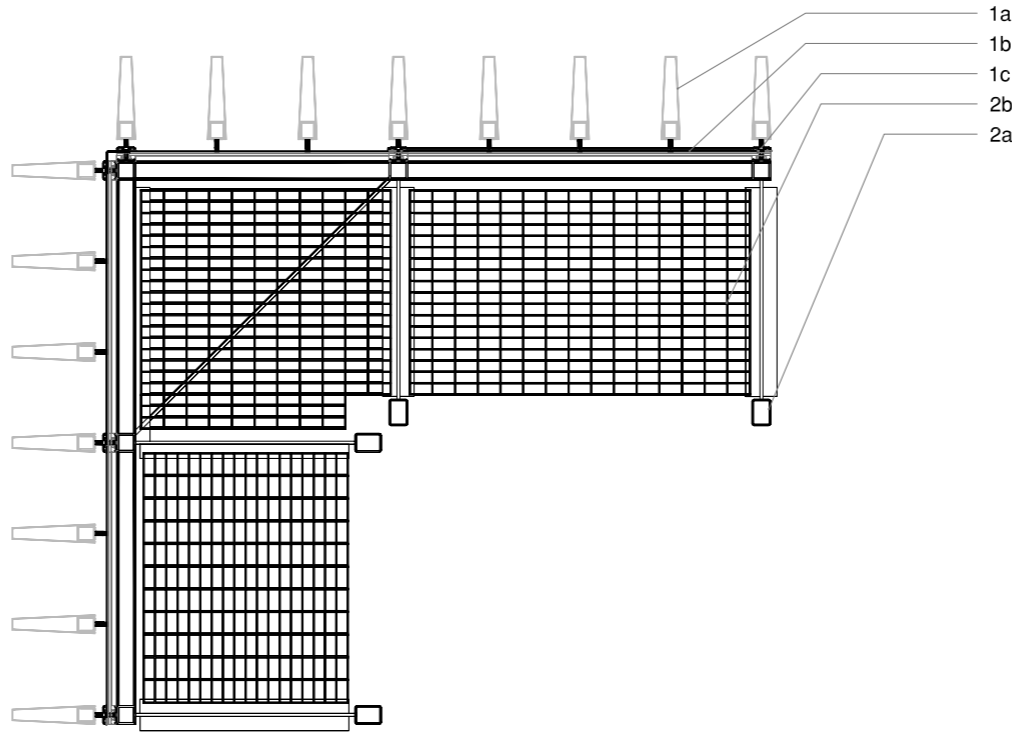
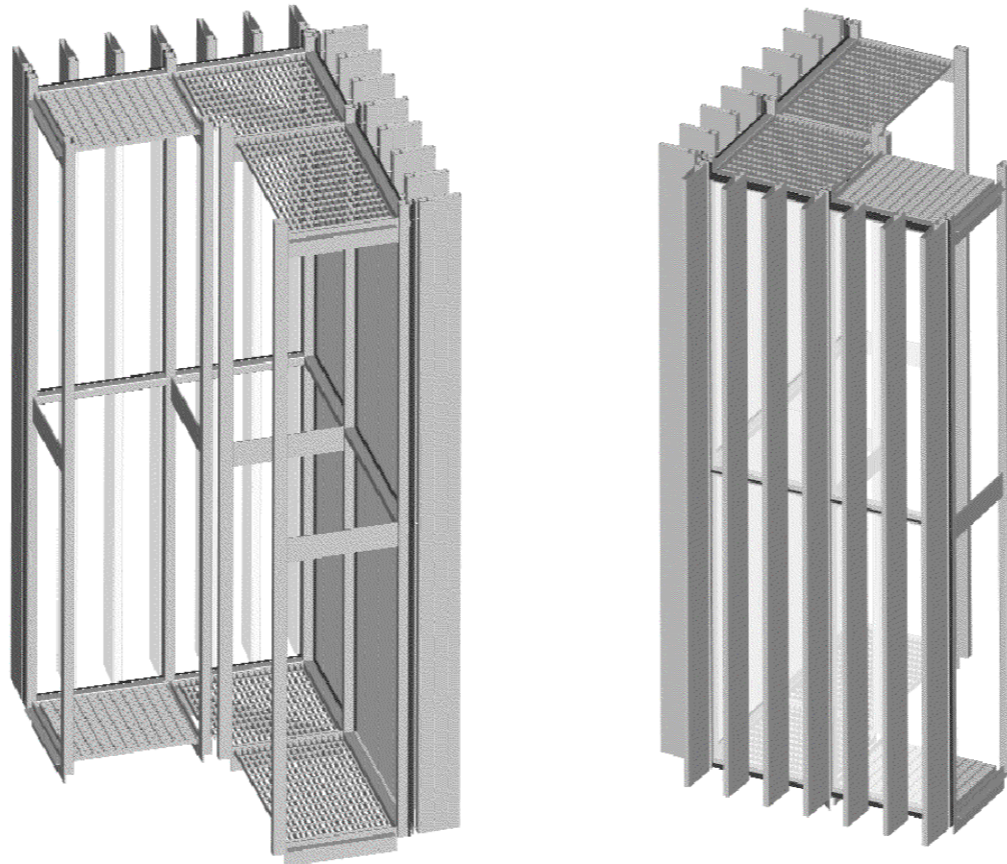
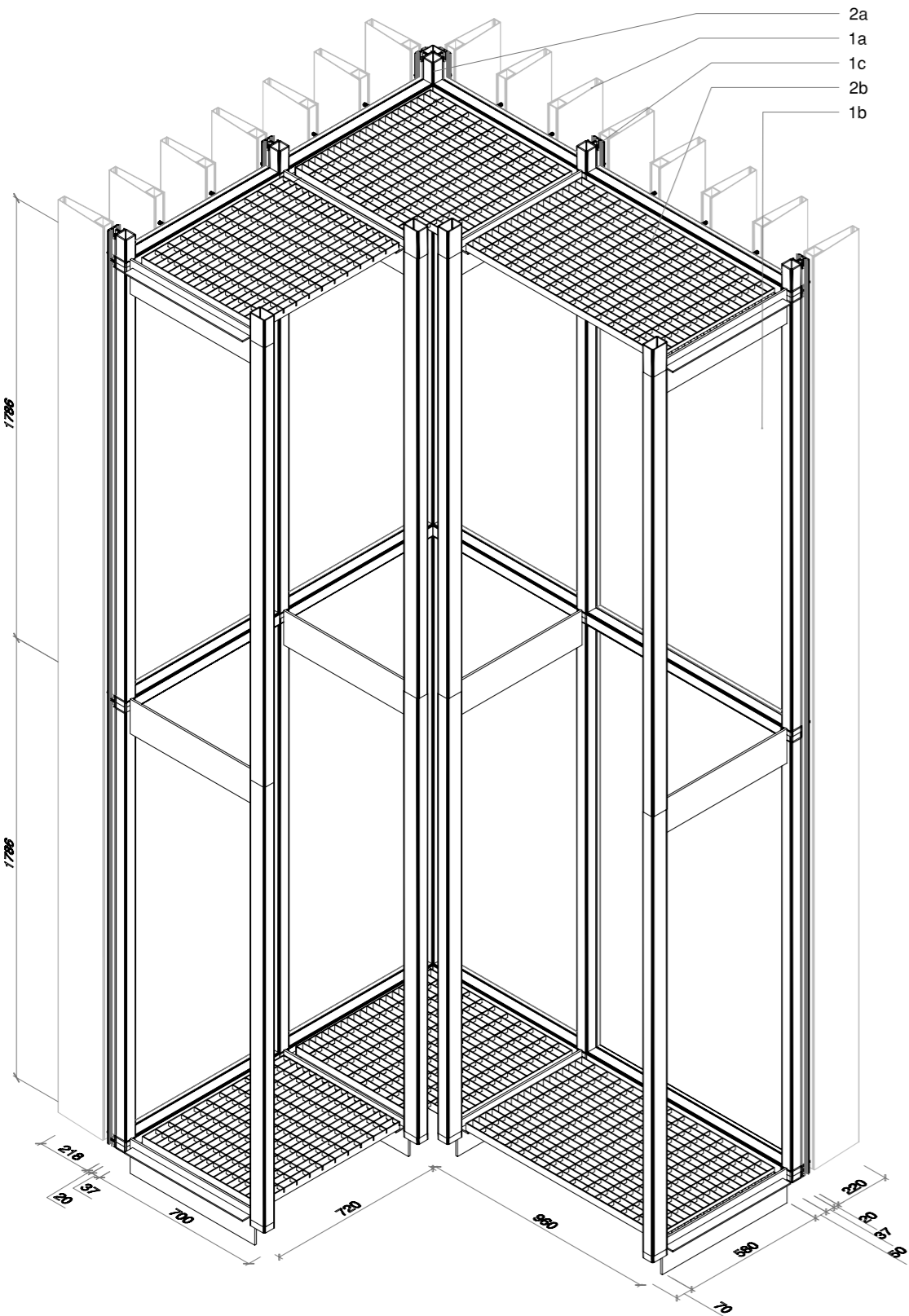
PROJEKT / PROJECT

1:25 / 1:5 21.11.2008
SKALA / SCALE DATA / DATE

NAROŻNIK WEWNĘTRZNY S-03
NUMER RYSUNKU / DRAWING NUMBER



NUMER RYSUNKU / DRAWING NUMBER



LEGENDA

1.POWŁOKA ZEWNĘTRZNA
1a.Troczne „Jaluzy” aluminiowe malowane proszkowo (biały poliester >60 mikronów).
1b.Szkło matowe bezpieczne laminowane z niską zawartością żelaza, wytrawione kwasem 44.2 + matowy PVB.
1c.System szklenia kurtynowego Schuco FW 50+AOS.

2.PRZESTRZEN OBŚLUGOWA / OŚWIETLENIE FASADY
2a. Kratownica stalowa S275 malowana proszkowo na biało
2b. Stalowa kładka wykonana na biało
2c. Oświetlenie fluorescencyjne (LU01).
2d. Profilowana blacha z duraluminium 0,8mm „Anolac 19” 50mic biało.
2e. Mikroperforowana blacha z duraluminium 1mm wykonana na biało obustronnie.
2f. Wielowarstwowa blacha z duraluminium 3mm, biała, błyszcząca.

3.POWŁOKA WEWNĘTRZNA
3a. Izolacja ciepło-akustyczna - wełna mineralna 70kg/m3.
3b. Płyta gipsowa / ogniodoporna ścianka działowa.
3c. Betonowa / ceglana ściana (według wymogów).
3d. Blacha stalowa profilowana galwanizowana.

4.ŚCIANA OKIENNA
4a. Dodatkowa stalowa struktura rurowa.
4b. System szklenia kurtynowego Schuco FW 50+AOS.
4c. Niskoemisyjne szkło bezpieczne.
4d. Szywny panel izolacyjnej śdany kurtynowej.
4e. Mechaniczna zasłona (do uzgodnienia).
4f. Okno Schuco AWS 75.

5.PODŚWIETLANA OKŁADZINA WEWNĘTRZNA
5a. Profilowana blacha z duraluminium 0,8mm „Anolac 19” 50mic biało.
5b. Mikroperforowana blacha z duraluminium 1mm wykonana na biało obustronnie.
5c. Oświetlenie LED (LU03).
5d. Półprzezroczysty materiał do uzgodnienia.
5e. Konstrukcja stalowa (według rysunków konstrukcji).
5f. Dodatkowa stalowa struktura rurowa.

6.DACH
6a. Profilowana blacha z duraluminium 0,8mm „Anolac 40” 50mic biało.
6b. Blacha z duraluminium biała, błyszcząca.
6c. Izolacja termiczna - wełna mineralna (70kg/m3).
6d. Zestaw akustyczny 205mm.
6e. Blacha stalowa profilowana galwanizowana.
6f. Oświetlenie dachu (LU02).
6g. Konstrukcja stalowa (według rysunków konstrukcji).
6h. Płyta gipsowa / pakiet izolacji akustycznej (według wymogów).
6i. Stalowa kładka wykonana na biało.
6j. Rynna koszowa z duraluminium (biała).

7.ŚWIETLIK
7a. System szklenia kurtynowego Jansen VISS TV 1 S.
7b. Niskoemisyjne izolujące akustycznie szkło bezpieczne z kontrolą nasłonecznienia, o odporności ogniowej EI-30 (według wymogów).
7c. Zasklepie przeciwłamne do uzgodnienia.
7d. Mechaniczna zasłona (do uzgodnienia).



FILHARMONIA W SZCZECINIE

Budynek Nowej Filharmonii przy ulicy Małopolskiej 48 w Szczecinie
ADRES OBIEKTU INVESTMENT ADDRESS

INWESTOR CLIENT
GMINA MIASTO SZCZECIN
Wydział Inwestycji Miejskich
pl. Armii Krajowej 1
70-456 Szczecin
tel: +4891 42 45 496 Fax: +4891 45 53 609

ARCHITEKT PROWADZĄCY ARCHITECT
ESTUDIO BAROZZI VEIGA S.L.
Calle Valencia 304 ent. 2B
08-005 Barcelona, Hiszpania
Tel: +3493 21 52 761 Fax: +3493 46 76 035
www.barozzeveiga.com

KONSULTANT FASADY FACADE CONSULTANT
FERRES ARQUITECTOS Y CONSULTORES
Pje. Marimón 6, 2o 2a
08-021 Barcelona, Hiszpania
Tel: +3493 241 77 11 Fax: +34 93 209 76 78
proyecos@ferresarquitectos.com / www.ferresarquitectos.com

WSPÓŁPRACA CONTACT ARCHITECT
STUDIO A4
Aleja Wojska Polskiego 20/IIp
70-470 Szczecin, Polska
Tel: +4891 48 81 650 Fax: +4891 48 84 894
email: studioa4@macsimum.com.pl

KONCEPCJA FASADY POWŁOKA ZEWNĘTRZNA I OŚWIETLENIE FASADY - ANALIZA 3D

PROJEKT / PROJECT

1:25 / 1:5 21.11.2008
SKALA / SCALE DATA / DATE

NAROŻNIK ZEWNĘTRZNY SYMETRYCZNY S-05
NUMER RYSUNKU / DRAWING NUMBER